



# Novo Diâmetro LF 3000 – 16mm

Uma linha ainda mais ampla

aerospace  
climate control  
electromechanical  
filtration  
fluid & gas handling  
hydraulics  
pneumatics  
process control  
sealing & shielding



ENGINEERING YOUR SUCCESS.

# DIÂMETRO 16MM

## LF 3000 CONEXÕES INSTANTÂNEAS E TUBOS



Painéis pneumáticos

Redes de vácuo

Robótica

Máquinas Têxteis

Equipamentos/máquinas de embalar

Equipamentos semicondutores

Todos os circuitos pneumáticos

### Um linha de produtos ainda mais extensa

- Um adicional, maior diâmetro para uma gama mais versátil
- Adaptada às máquinas mais modernas, compostas por módulos ou independentes


### Todas as vantagens da linha LF 3000

- Conexão e desconexão instantâneas
- Performance e confiabilidade
- Leveza
- Compacta
- Vapacidade de trabalhar com vácuo
- Design estético

### Uma gama dedicada para tubulações com diâmetro 16mm

- A mais completa linha tubo/rosca disponível no mercado
- Tubulações de Poliamida : Oferta de ótimas propriedades mecânicas e resistência química
- Tubulações de Poliuretano : Extremamente flexível, permitindo instalações compactas onde pequenos raios de curvatura são necessários.

## > Condições técnicas de utilização



	Conexões	Tubos PA & PU
Fluidos compatíveis	Ar comprimido	Ar comprimido (para outros fluidos favor nos consultar)
Pressão de Trabalho	Até 20 bar a 20°C	Até 12/13 bar a 20°C
Temperatura de trabalho	-20°C a +80°C	Tubo PU -15°C a +70°C Tubo PA -40°C a +80°C
Vácuo	99% (755 mm Hg)	99% (755 mm Hg)

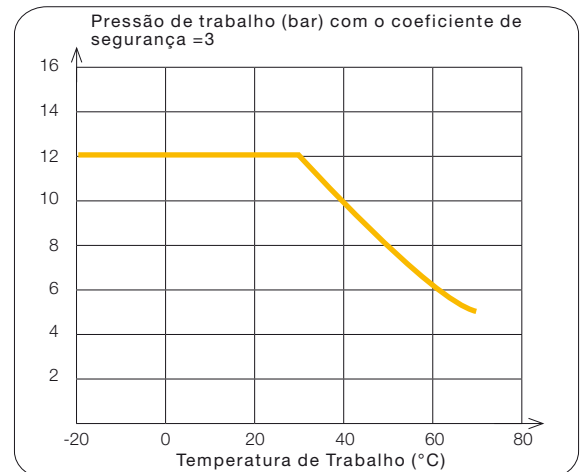
Todos os modelos da gama LF3000 são garantidos SEM SILICONE

## > Performance dos tubos

Performance das tubulações de Poliuretano

ØD (mm)		Espessura da parede (mm)		Máx ovalização (mm)	Raio min de curvatura @ +23°C (mm)
ext.	tolerâncias	e	tolerâncias		
16	± 0.15	2.5 max.	+ 0.15 - 0.07	0.3	45 Fluxo máximo 88

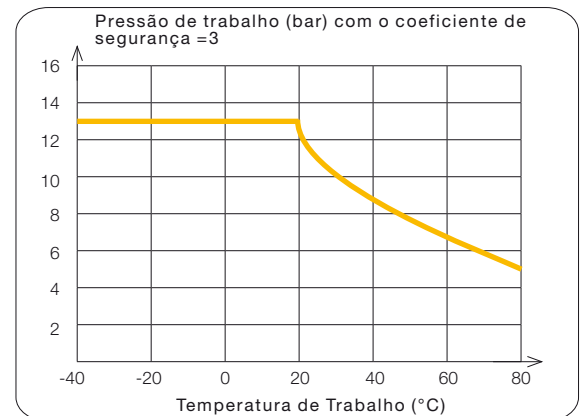
Coefficiente de segurança = x3 para obter a pressão de ruptura  
Tolerância fechada para uma perfeita vedação de acordo com a norma NF 49-101



Performance das tubulações de Poliamida

ØD (mm)		Espessura da parede (mm)		Máx ovalização (mm)	Raio min de curvatura @ +23°C (mm)
ext.	tolerâncias	e	tolerâncias		
16	+ 0.05 - 0.10	1.5	± 0.08	0.28	115

Coefficiente de segurança = x3 para obter a pressão de ruptura  
Tolerância fechada para uma perfeita vedação de acordo com a norma NF 49-100



## > Normas

Produtos fabricados com matérias primas sem uso de substâncias proibidas ou nocivas.

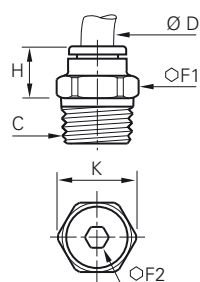
Nova diretiva para Máquinas 2006/42/EC : nossos produtos estão em concordância com esta diretiva para garantir a utilização segura e a segurança do equipamento.

A gama LF 3000 também está de acordo com a mais recente norma ISO 14743 – para conexões instantâneas usadas em conjunto com tubos termoplásticos.



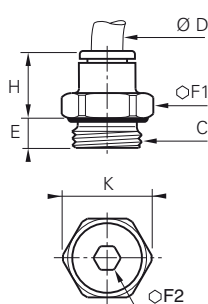
## > Conexões Roscadas

### 3175 Conector macho, sextavado, Rosca BSPT



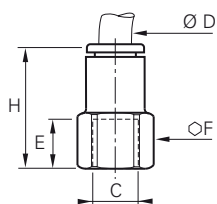
ØD	C		F1	F2	H	K	
16	R3/8	3175 16 17	27	9	32,5	29	0,069
16	R1/2	3175 16 21	27	12	32,5	29	0,079

### 3101 Conector macho, sextavado, Rosca BSPP



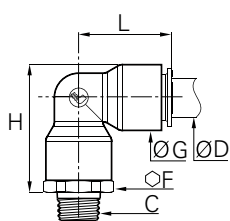
ØD	C		E	F1	F2	H	K	
16	G3/8	3101 16 17	7,5	27	9	32,5	29	0,061
16	G1/2	3101 16 21	9	27	12	32,5	29	0,066

### 3114 Conector fêmea, Rosca BSPP



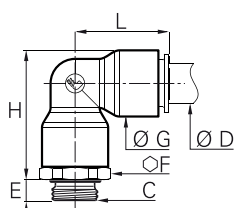
ØD	C		E	F	H	
16	G1/2	3114 16 21	15	27	49	0,101

### 3109 Cotovelo macho, Rosca BSPT



ØD	C		F	G	H	L	
16	R3/8	3109 16 17	27	27	53	39	0,106
16	R1/2	3109 16 21	27	27	53	39	0,104

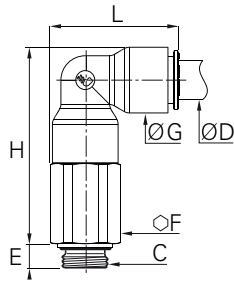
### 3199 Cotovelo macho, Rosca BSPP


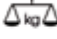


ØD	C		E	F	G	H	L	
16	G3/8	3199 16 17	7,5	27	27	54,5	39	0,101
16	G1/2	3199 16 21	9	27	27	54,5	39	0,097

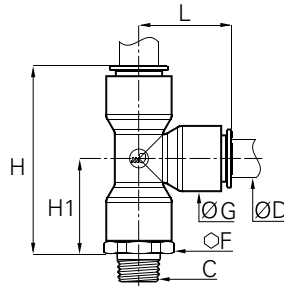
## > Conexões Roscadas



### 3169 Cotovelo macho longo, Rosca BSPP



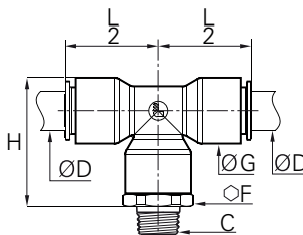
ØD	C		E	F	G	H	L	
16	G3/8	3169 16 17	7,5	27	27	82,5	52	0,220
16	G1/2	3169 16 21	9	27	27	82,5	52	0,206



### 3103 Tee macho lateral, Rosca BSPT



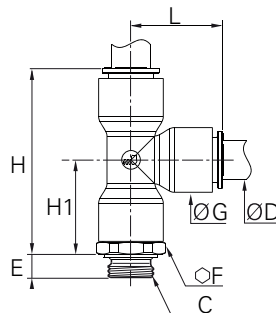
ØD	C		F	G	H	H1	L	
16	R3/8	3103 16 17	27	27	78	39,5	38,5	0,126
16	R1/2	3103 16 21	27	27	78	39,5	38,5	0,124



### 3108 Tee macho central, Rosca BSPT



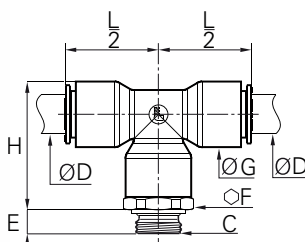
ØD	C		F	G	H	L/2	
16	R3/8	3108 16 17	27	27	53	38,5	0,128
16	R1/2	3108 16 21	27	27	53	38,5	0,124


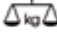
### 3193 Tee macho lateral, Rosca BSPP



ØD	C		E	F	G	H	H1	L	
16	G3/8	3193 16 17	7,5	27	27	79,5	41	38,5	0,121
16	G1/2	3193 16 21	9	27	27	79,5	41	38,5	0,117

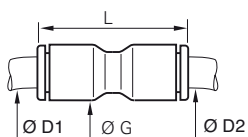
### 3198 Tee macho central, Rosca BSPP



ØD	C		E	F	G	H	L/2	
16	G3/8	3198 16 17	7,5	27	27	54,5	38,5	0,121
16	G1/2	3198 16 21	9	27	27	54,5	38,5	0,117

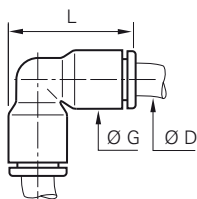
## > Conexões Tubo – Tubo

### 3106 União igual e desigual



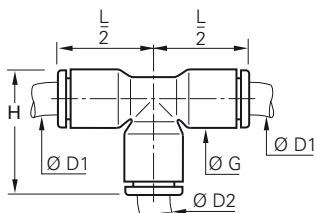
ØD1	ØD2		G	L	
16	16	3106 16 00	27	60,5	0,041
16	12	3106 12 16	27	61	0,066

### 3102 Cotovelo união



ØD		G	L	
16	3102 16 00	27	52	0,043

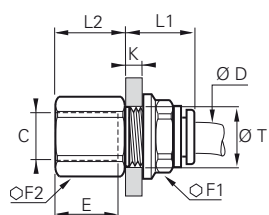
### 3104 Tee união igual e desigual



ØD1	ØD2		G	H	$\frac{L}{2}$	
16	16	3104 16 00	27	52	39	0,063
16	12	3104 16 12	27	52,5	39	0,088

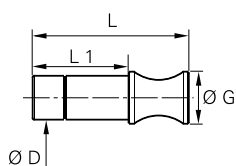
## > Conexões e acessórios

### 3136 Conector fêmea para painel, Rosca BSPP



ØD	C		E	F1	F2	K <sub>max</sub>	L1	L2	T <sub>mini</sub>	
16	G3/8	3136 16 17	12	29	29	10,5	30	15	27,5	0,135
16	G1/2	3136 16 21	15	29	29	10,5	30	19,5	27,5	0,141





### 3126 Tampão instantâneo




ØD		G	L	L1	
16	3126 16 00	19	57	35	0,063

## > Tubos técnicos






### Tubo de poliuretano poliéster

Tubo D.E. (mm)	Tubo D.I. (mm)	Raio de Curvatura mínimo para tubo em temperatura ambiente (mm)	comprimento (m)				
16	11	45	25	1025U16 01 11	1025U16 02 11	1025U16 03 11	1025U16 04 11
16	11	45	100	1100U16 01 11	1100U16 02 11	1100U16 03 11	1100U16 04 11

### Tubo de poliuretano poliéster

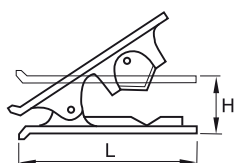
Tubo D.E. (mm)	Tubo D.I. (mm)	Raio de curvatura mínimo para tubo em temperatura ambiente (mm)	comprimento (m)	 Cristal translúcido
16	11	45	25	1025U16R08 11
16	11	45	100	1100U16R08 11



### Tubo de poliamida

Tubo D.E. (mm)	Tubo D.I. (mm)	Raio de curvatura mínimo para tubo em temperatura ambiente (mm)	comprimento (m)	 Natural				
16	13	115	25	1025P16 00 13	1025P16 01 13	1025P16 02 13	1025P16 03 13	1025P16 04 13
16	13	115	100	1100P16 00 13	1100P16 01 13	1100P16 02 13	1100P16 03 13	1100P16 04 13

## > Produtos relacionados

### 3000 71 00 Cortador de tubos



	H	L	
3000 71 00	25	79	0,029

Esta ferramenta foi desenvolvida para dar uma maior precisão ao corte dos tubos nos ângulos exatos e poderá fazê-lo em todos os tubos plásticos resilientes (poliamida, poliuretano e etc...), nos diâmetros de 4mm a 16mm, inclusive. Uma mola mantém o cortador na posição fechada. A reposição da lamina também está disponível : código 3000 71 00 05

A Parker Legris mantém uma melhoria contínua no desenvolvimento de seus produtos sendo assim, nos reservamos o direito de modificar os produtos apresentados neste catálogo. Por gentileza, verifique todas as dimensões indicadas.

A Parker Legris Connectic oferece uma gama abrangente de soluções para condução de fluidos, consulte nosso catálogo geral ou visite nosso site [www.parkerconnectic.com](http://www.parkerconnectic.com)



# Escritórios Regionais

## Belo Horizonte - MG

Rua Pernambuco 353  
Conjunto 306/307  
Funcionários  
30130-150 Belo Horizonte, MG  
Tel.: 31 3261-2566  
Fax: 31 3261-4230  
belohorizonte@parker.com

## Porto Alegre - RS

Av. Frederico Ritter 1100  
Distrito Industrial  
94930-000 Cachoeirinha, RS  
Tel.: 51 3470-9144  
Fax: 51 3470-9281  
portoalegre@parker.com

## São Paulo - SP

Rodovia Anhanguera km 25,5  
Perus  
05275-000 São Paulo, SP  
Tel.: 11 3915-8625  
Fax: 11 3915-8602  
saopaulo@parker.com

## Campinas - SP

Rua Francisco Otaviano 60  
Sala 102  
Jardim Chapadão  
13070-056 Campinas, SP  
Tel.: 19 3235-3400  
Fax: 19 3235-2969  
campinas@parker.com

## Recife - PE

Rua Santa Edwirges 135  
Bairro do Prado  
50830-220 Recife, PE  
Tel.: 81 2125-8000  
Fax: 81 2125-8009  
recife@parker.com

## Jacareí - SP

Av. Lucas Nogueira Garcez 2181  
Esperança  
12325-900 Jacareí, SP  
Tel.: 12 3954-5100  
Fax: 12 3954-5262  
valeparaiba@parker.com

## Rio de Janeiro - RJ

Av. Nilo Peçanha 50  
6.º andar - Sala 617  
Centro  
20020-906 Rio de Janeiro, RJ  
Tel.: 21 2491-6868  
Fax: 21 3153-7572  
riodejaneiro@parker.com

## ParkerStore

### ParkerStore - Diadema

Rua Bernardo Lobo 22  
Vila Nogueira  
09942-210 Diadema, SP  
Tel.: 11 4076-2474  
Fax: 11 4076-2474  
diadema@parker.com

### ParkerStore - Resende

Av. Riachuelo 285  
Liberdade  
27521-171 Resende, RJ  
Tel.: 24 3355-0366  
Fax: 24 3354-0018  
parkerresende@parker.com

### ParkerStore - Recife

Rua Santa Edwirges 135  
Bairro do Prado  
50830-000 Recife, PE  
Tel.: 81 3227-3376  
Fax: 81 3227-6064  
recife@parker.com

### ParkerStore - Ipatinga

Rua Pedras Preciosas 665  
Iguaçu  
35162-106 Ipatinga, MG  
Tel.: 31 3825-2468  
Fax: 31 3825-2468  
ipatinga@parker.com

0800 PARKER H  
7 2 7 3 3 7 4

© 2011 Parker Hannifin Corporation. All rights reserved.

BUL/0535/PT 11/11PT



Parker Hannifin Ind. Com. Ltda.  
Divisão Fluid Connectors  
Av. Lucas Nogueira Garcez 2181  
Esperança  
12325-900 Jacareí, SP  
Tel.: 12 3954-5100  
Fax: 12 3954-5265  
www.parker.com